

**AGIMATIC-S
AGIMATIC-N
AGIMATIC-E**

**7000242
7000243
7002431**

**AGITATORE MAGNETICO
ELETTRONICO
CON O SENZA RISCALDAMENTO**

INFORMAZIONI GENERALI



- 1) Manipolare la confezione con attenzione. Disimballare e verificare che il contenuto coincida con quello indicato nella sezione "Lista del contenuto". In caso di mancanza o danneggiamento di uno dei componenti avvisare immediatamente il distributore.
- 2) Non installare nè utilizzare lo strumento senza leggere preventivamente tutte le sezioni del manuale di istruzioni.
- 3) Queste istruzioni formano parte inseparabile dell'apparato e devono essere a disposizione di tutti gli utilizzatori dello strumento
- 4) Qualsiasi dubbio può essere chiarito contattando il servizio tecnico della Mayo International o quello locale.
- 5) **ATTENZIONE! NON VERRA' ACCETTATO IN RIPARAZIONE NESSUNO STRUMENTO IN CONDIZIONI IGIENICHE DUBBIE.**
- 6) Ogni modifica, eliminazione o mancanza di manutenzione di ogni dispositivo della macchina trasgredisce la direttiva di utilizzo 89/655/CEE e fa decadere la responsabilità civile del produttore.
- 7) Non utilizzare lo strumento con fluidi che possono generare vapori tossici o formare miscele esplosive o altamente infiammabili.

INDICE

PAG.

INFORMAZIONI GENERALI	2
INDICE	2
LISTA DEL CONTENUTO	3
ACCESSORI	3
SPECIFICHE TECNICHE	4
DESCRIZIONE DELLO STRUMENTO	4
INSTALLAZIONE	4
UTILIZZO	5
SCHEMA ELETTRICO	6
RICAMBI	7
MANUTENZIONE	8
GARANZIA	8
DICHIARAZIONE DI CONFORMITA' CE	8

LISTA DEL CONTENUTO

La confezione contiene i seguenti componenti

Articolo	Codice	Q.tà
AGIMATIC-S	7000242	1
oppure		
AGIMATIC-N	7000243	1
oppure		
AGIMATIC-E	7002431	1
Cavo di connessione	7140	1
Anello di sicurezza	2049	1
Magnete teflonato 8Øx39mm	1000039	1
Manuale istruzioni	80002	1

ACCESSORI

Articolo	Codice
Magnete rivestito in teflon 7Øx9mm	1000009
Magnete rivestito in teflon 4Øx12mm	1000012
Magnete rivestito in teflon 7Øx19mm	1000019
Magnete rivestito in teflon 8Øx32mm	1000032
Magnete rivestito in teflon 8Øx39mm	1000039
Magnete rivestito in teflon 10Øx45mm	1000045
Magnete rivestito in teflon 12Øx75mm	1001061
Magnete rivestito in teflon 16Øx102mm	1001062
Magnete rivestito in teflon 16Øx127mm	1001063
Magnete rivestito in teflon 19Øx150mm	1001064
Magnete teflonato triangolare TRIMAG 10 x 35 mm	1000536
Magnete teflonato triangolare TRIMAG 14 x 39 mm	1000537
Magnete teflonato triangolare TRIMAG 14 x 45 mm	1000538
Magnete teflonato triangolare TRIMAG 14 x 55 mm	1000539
Magnete teflonato ROTOR-PAT 10Ø x 32 mm	1000001
Magnete ovale OVAL rivestito in teflon 16 x 30 mm	1000788
Magnete ovale OVAL rivestito in teflon 20 x 17 mm	1000789
Magnete a croce 25Ø x 15 mm	1000790
Magnete a croce 40Ø x 17 mm	1000791
Magnete flottante IMANFLOTTER. struttura 50 mm. Magnete 39 mm	1000897
Magnete flottante IMANFLOTTER. struttura 60 mm. Magnete 45 mm	1000898
Magnete concentrico CENTRIMAN (larg. 32 mm)	1000900
Magnete concentrico CENTRIMAN (larg. 50 mm)	1000901
Magnete concentrico CENTRIMAN (larg. 55 mm)	1000902
Barra raccogli magneti	1000020
Confezione di 17 magneti assortiti	1000487
Regolatore di temperatura ELECTEMP (modelli N ed E)	4000690
Termometro di contatto SENSOTERM -40-270°C (modelli N ed E)	1001009
Termometro di contatto 0-100°C(modelli N ed E)	3521159
Termometro di contatto 0-200°C(modelli N ed E)	3522159
Termometro di contatto 0-300°C (modelli N ed E)	3523159
Asta di sostegno 12Ø x 500mm lung.	1000725
Pinza supporto termometro	7000025
Recipiente in acciaio inox. 2 litri	1001059
Dischi riduttori e coperchio recipiente 1001059	3000917
Morsetto doppio	1000069

SPECIFICHE TECNICHE

Tensione di alimentazione 115-230 V 50/60 Hz secondo le indicazioni riportate sulla targhetta di identificazione dello strumento

Potenza elettrica assorbita AGIMATIC-S:	25W
Potenza elettrica assorbita AGIMATIC-N:	625W
Potenza elettrica assorbita AGIMATIC-E:	625W
Tensione di alimentazione:	Vedi targhetta identificazione dello strumento
Temperatura massima modelli N ed E:	350°C
Range di regolazione (ELECTEMP) modelli N ed E:	Amb +5°C/350°C
Risoluzione (ELECTEMP) fino a 100°C modelli N ed E:	0.1°C
Risoluzione (ELECTEMP) oltre 100°C modelli N ed E:	1°C
Velocità:	da 60 fino a 1600 r.p.m.
Potenza di agitazione:	10.000 ml.
Peso AGIMATIC-S:	3.5 kg.
Peso AGIMATIC-N ed E:	3.8 kg.
Limitatore di temperatura*	350/370°C

* Negli strumenti con riscaldamento è incorporato un sistema di sicurezza che limita la temperatura del piatto riscaldante a 350°-370°C con reset automatico.

DESCRIZIONE DELLO STRUMENTO

I modelli AGIMATIC costituiscono una serie di agitatori di costruzione funzionale, con struttura portante realizzata in pressofusione di alluminio verniciato con colori epossidici, con piatto superiore Ø 145 mm, anello di sicurezza e paraspruzzi in acciaio inox AISI 304

INSTALLAZIONE

Collocare lo strumento su una superficie piana e livellata nei pressi di una presa di corrente adeguata. Connettere il cavo di connessione allo strumento nella sua parte posteriore e quindi alla presa di rete.

ATTENZIONE! IMPORTANTE PER LA SICUREZZA DI IMPIEGO!



Prima di connettere l'apparecchio alla rete elettrica verificare che la tensione di rete coincida con quella indicata sulla targhetta di identificazione.

Non connettere lo strumento in mancanza di un adeguato circuito di messa a terra.

In caso di sostituzione della spina di alimentazione:

Cavo blu: Neutro.

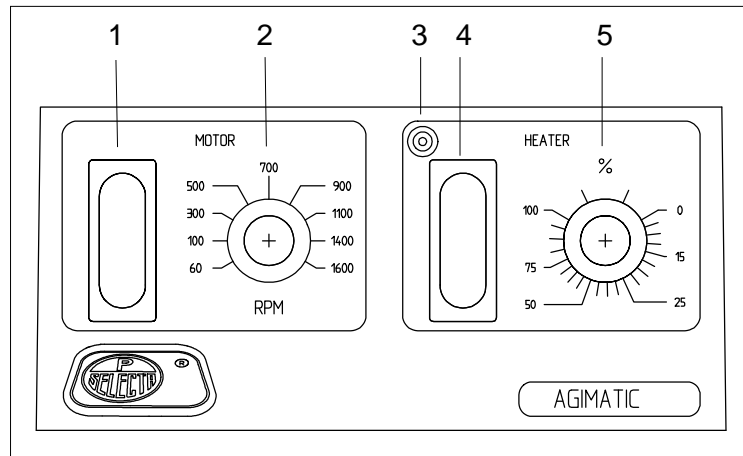
Cavo marrone: Fase.

Cavo giallo/verde: Terra

UTILIZZO

PANNELLO DI COMANDO:

1. Interruttore generale/Motore
2. Regolazione velocità
3. Spia funzionamento resistenza ambra (modelli N ed E)
4. Interruttore riscaldamento (modelli N ed E)
5. Comando regolazione potenza riscaldante (AGIMATIC-N)
Comando regolazione temperatura piatto (AGIMATIC-E)



UTILIZZO:

Installare lo strumento seguendo le indicazioni al paragrafo Installazione

AGIMATIC-S:

Sistemare il recipiente contenente il fluido da agitare sopra il piatto dell'agitatore, porre all'interno dello stesso il magnete teflonato in dotazione od altro idoneo, azionare l'interruttore generale e regolare la velocità di agitazione tramite la manopola RPM.

AGIMATIC-N:

Seguire le indicazioni relative all'AGIMATIC-S e se necessario azionare l'interruttore di riscaldamento HEATER regolando la percentuale di energia calorifica applicata tramite la manopola «%».

AGIMATIC-E:

Seguire le indicazioni relative all'AGIMATIC-S e se necessario azionare l'interruttore di riscaldamento HEATER regolando la temperatura sul piatto tramite la manopola «°C».

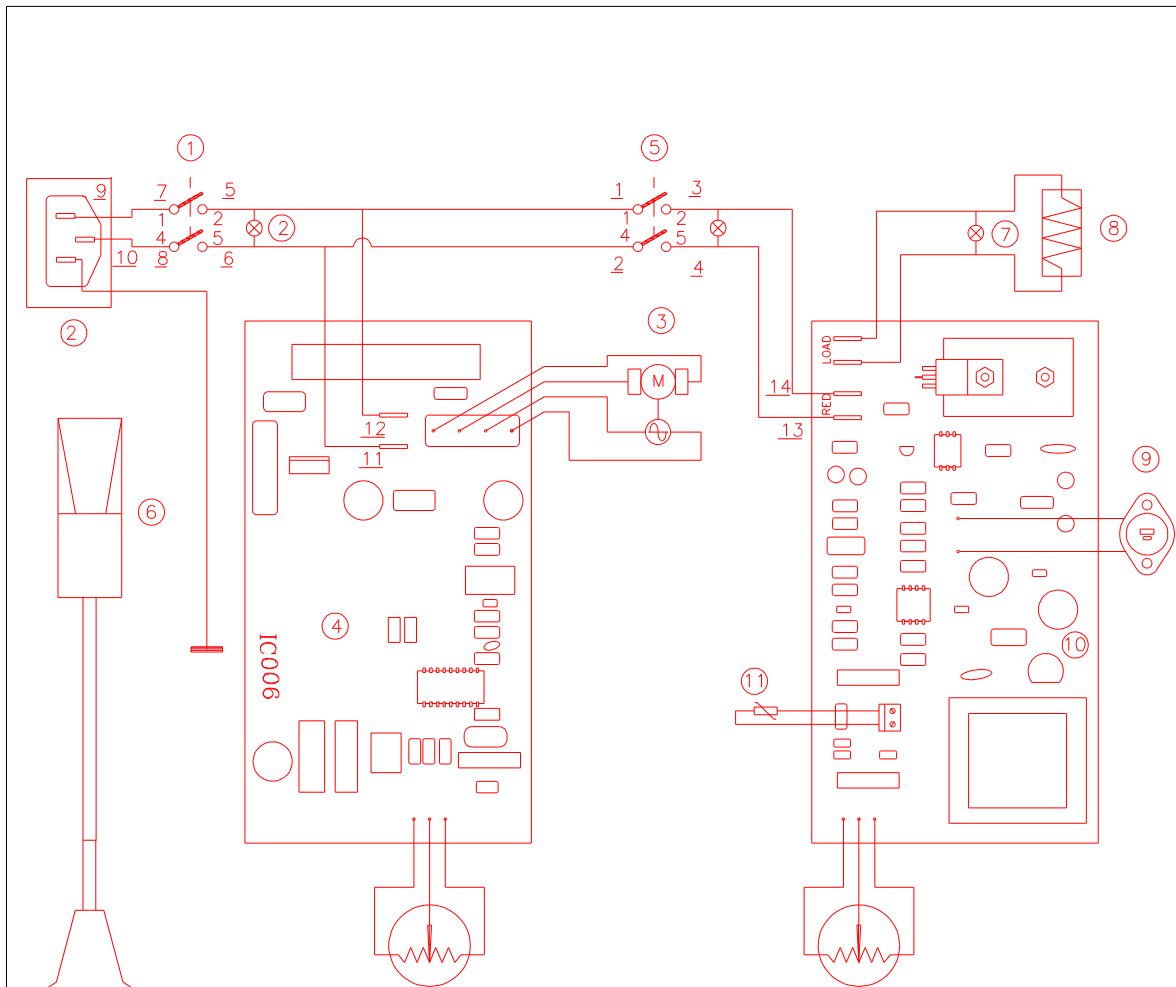
REGOLAZIONE DELLA TEMPERATURA CON TERMOMETRO DI CONTATTO:

Collocare il termometro con il bulbo sommerso nel liquido mediante una pinza (cod. 7000025), un morsetto doppio (cod. 1000069) e un'asta di supporto (cod. 1000725). Connettere il cavo del termometro di contatto alla presa nella parte posteriore dello strumento. regolare la temperatura di utilizzo tramite la ghiera girevole della parte superiore del termometro e fissarla mediante l'apposita ranella. Una volta selezionata la temperatura, azionare l'interruttore di riscaldamento «HEATER» e porre il selettore «%» o «°C» (secondo modello) al massimo. Accendere lo strumento tramite l'interruttore generale e regolare la velocità di agitazione

REGOLAZIONE DELLA TEMPERATURA TRAMITE IL REGOLATORE CONTROLLER

Il Controller è un apparato di regolazione e lettura digitale della temperatura. Le sue caratteristiche permettono di selezionare, regolare e visualizzare la temperatura di funzionamento con elevata precisione. Per ulteriori informazioni sul funzionamento vedere le istruzioni d'uso del Controller cod.4000690

SCHEMA ELETRICO



NOTA:

* Sólo para AGIMATIC-E

** Para el AGIMATIC-N es control de potencia

*** Sólo para AGIMATIC-N y AGIMATIC-E
Para más información solicitar los esquemas:

E-70024-00 AGIMATIC-S
E-70019-00 AGIMATIC-N

11	SONDA TERMO-RESISTENCIA Pt100 *	1		43069
10	CIRCUITO CONTROL TEMPERATURA **	1		11037
9	BASE PARA TERMOMETRO DE CONTACTO ***	1		
8	ELEMENTO CALEFACTOR ***	1		32026
7	PILOTO CALEFACCION ***	1		22003
6	CABLE RED + CONECTOR	1		7140
5	INTERRUPTOR CALEFACCION + PILOTO	1		20100
4	CIRCUITO CONTROL VELOCIDAD	1		11035
3	MOTOR	1		24031
2	CONECTOR RED	1		15603
1	INTERRUPTOR GENERAL + PILOTO RED	1		20100

POS.	DENOMINACION	CANT.	MODELO/MEDIDAS	CODIGO
------	--------------	-------	----------------	--------

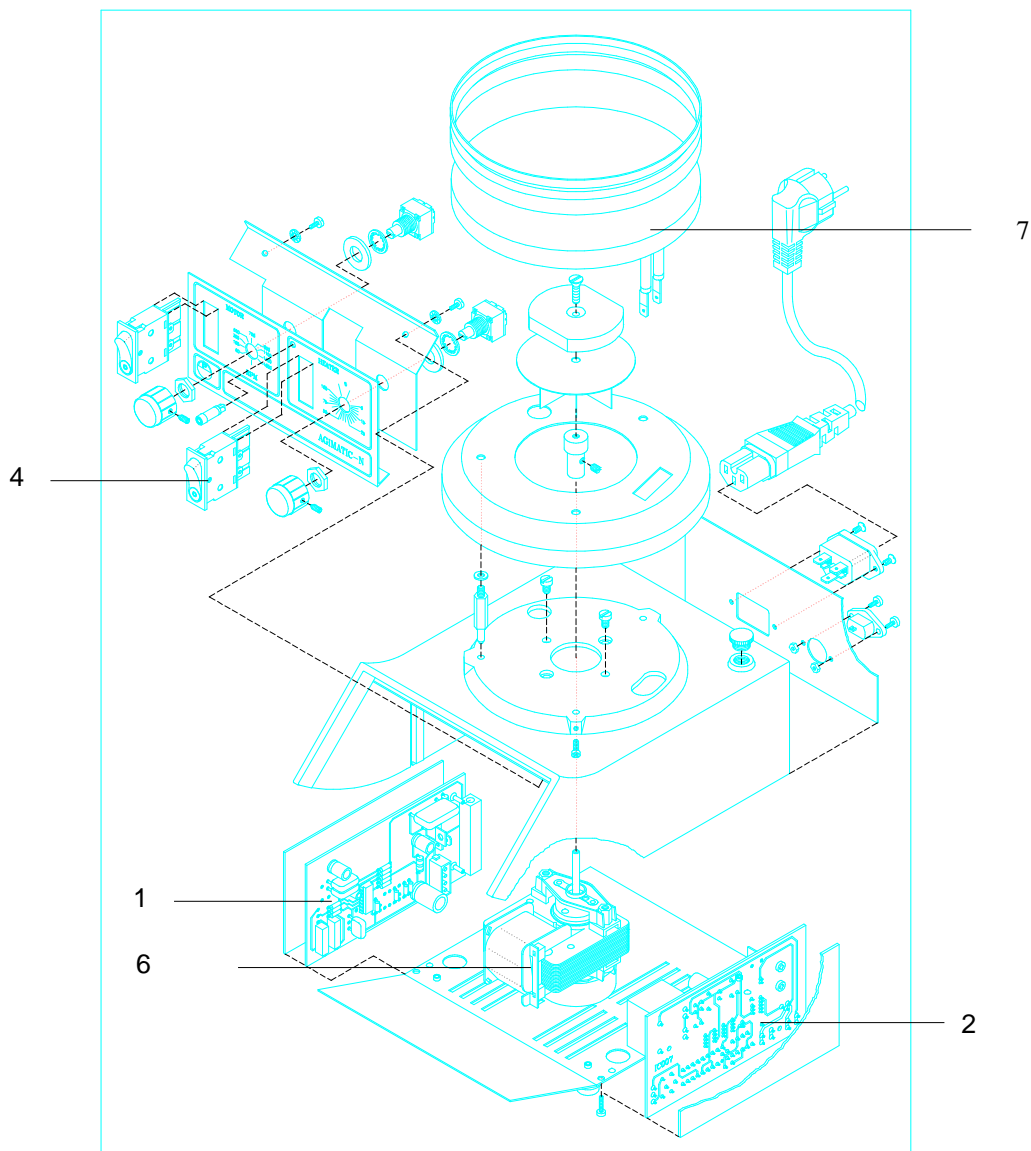
	DIBUJADO	FIRMA	COMPROBADO	FIRMA
NOMBRE	D. Pecanins		RR.	
FECHA	5/1/94		5/1/94	

J.P. SELECTA ABRERA	Esquema conexiones AGIMATIC-E Mod. 7002431	CODIGO CABLEADO	REV	PLANO NUMERO	SUB
		7243	0	E-70021	00

RICAMBI

Per garantire durata e sicurezza al Vs. strumento utilizzate esclusivamente ricambi originali

Descrizione	Codice
1. Circuito regolazione velocità	11035
2. Circuito regolazione potenza (solo per AGIMATIC-N)	11036
Circuito regolazione temperatura (solo per AGIMATIC-E)	11037
3. Sonda tipo J (solo per AGIMATIC-E)	43069
4. Interruttore	20100
5. Spia ambra (solo AGIMATIC-N ed E)	22003
6. Motore	24031
7. Piatto riscaldante (solo AGIMATIC-N ed E)	32026
Base piatto riscaldante (solo AGIMATIC-N ed E)	5366



MANUTENZIONE



Prima di aprire lo strumento per manipolazioni al suo interno sconnettere la spina di alimentazione

La manipolazione dei circuiti elettronici interni dello strumento da parte di personale non autorizzato può provocare danni di difficile riparazione. Affidare preferibilmente lo strumento ad uno dei centri di assistenza tecnica autorizzati da J.P. Selecta.

PULIZIA:

Per la pulizia periodica dei vari componenti dello strumento consigliamo i seguenti prodotti:

Pulizia delle parti in acciaio inossidabile: alcool

Pulizia delle parti in plastica: alcool con cotone o panno non abrasivo.

GARANZIA

Questo prodotto è garantito per un periodo di 12 mesi dalla data di acquisto. La garanzia non copre i danni derivanti da uso improprio o per cause non imputabili a J.P. Selecta s.a.

Qualsiasi manipolazione dell'apparato da parte di personale non autorizzato dal costruttore annulla automaticamente i benefici della garanzia.

DICHIARAZIONE DI CONFORMITA' "CE"

El fabricante: J.P. SELECTA, s.a.

Declara que los equipos:

Modelo:	Código:
AGIMATIC-S	7000242
AGIMATIC-N	7000243
AGIMATIC-E	7002431

Cumplen con lo previsto en las directivas de seguridad siguientes:

73/23/CEE	Directiva de baja tensión.
89/336/CEE	Directiva de compatibilidad electromagnética.

Mediante el cumplimiento de las siguientes Normas Internacionales:

EN 50081-2 EN 50082-1 EN 61010-1